

**POLITEKNIK SEBERANG PERAI,
PERMATANG PAUH ,PULAU PINANG**

GARIS PANDUAN *PROXY SETTING*

Cara untuk *setting* tanpa *proxy* menggunakan Internet Explorer

1. Klik Menu **Tools** pada Menu Bar Internet Explorer dan pilih **Internet Option**.



Figure 1

2. Tetingkap Internet Option akan dipaparkan. Klik pada tab **Connection** dan kemudian pada butang **LAN settings**.

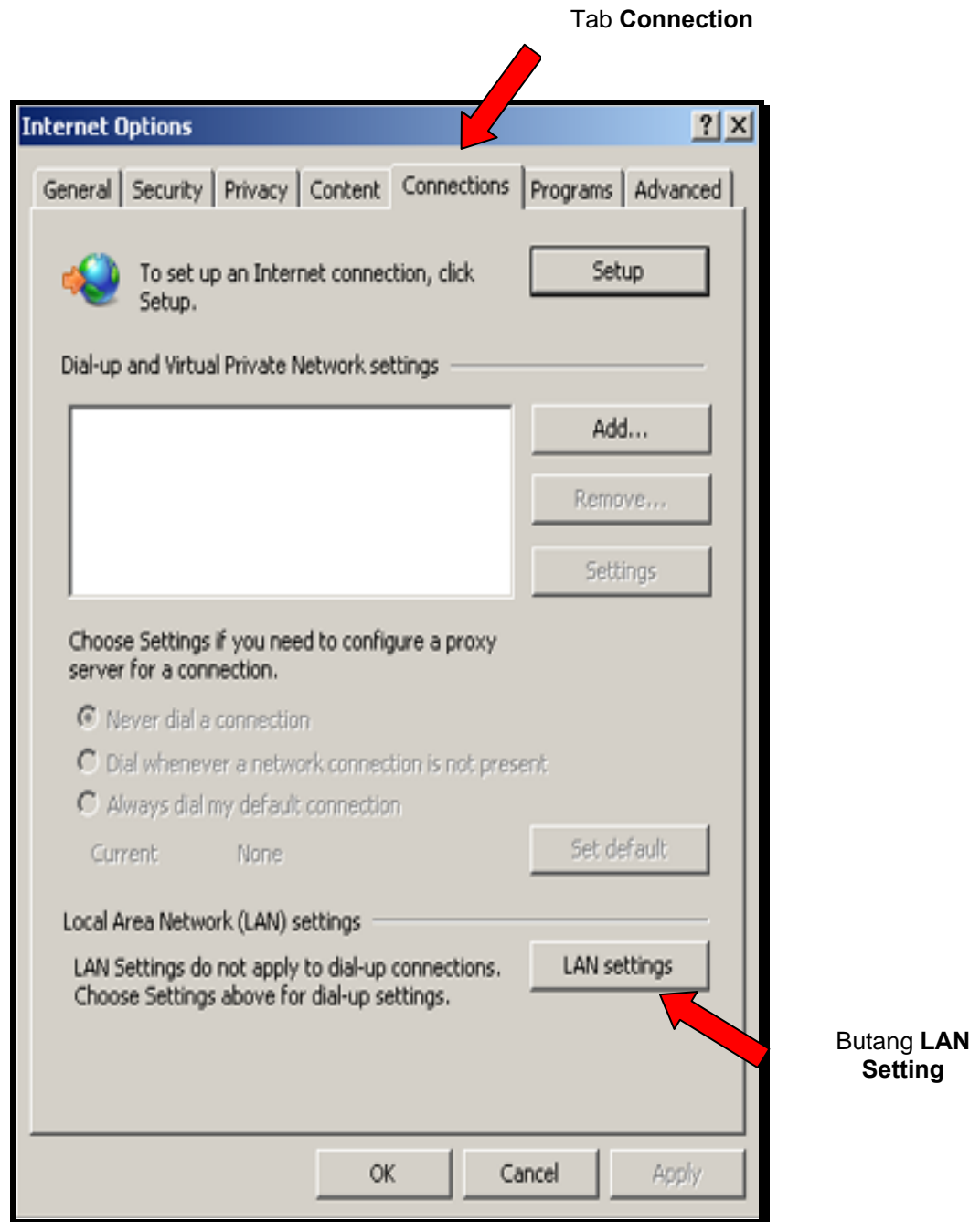


Figure 2

3. Tetingkap Local Area Network(LAN) Settings akan dipaparkan. Pastikan **tiada tanda ✓** pada kotak proxy. Akhir sekali, klik butang OK

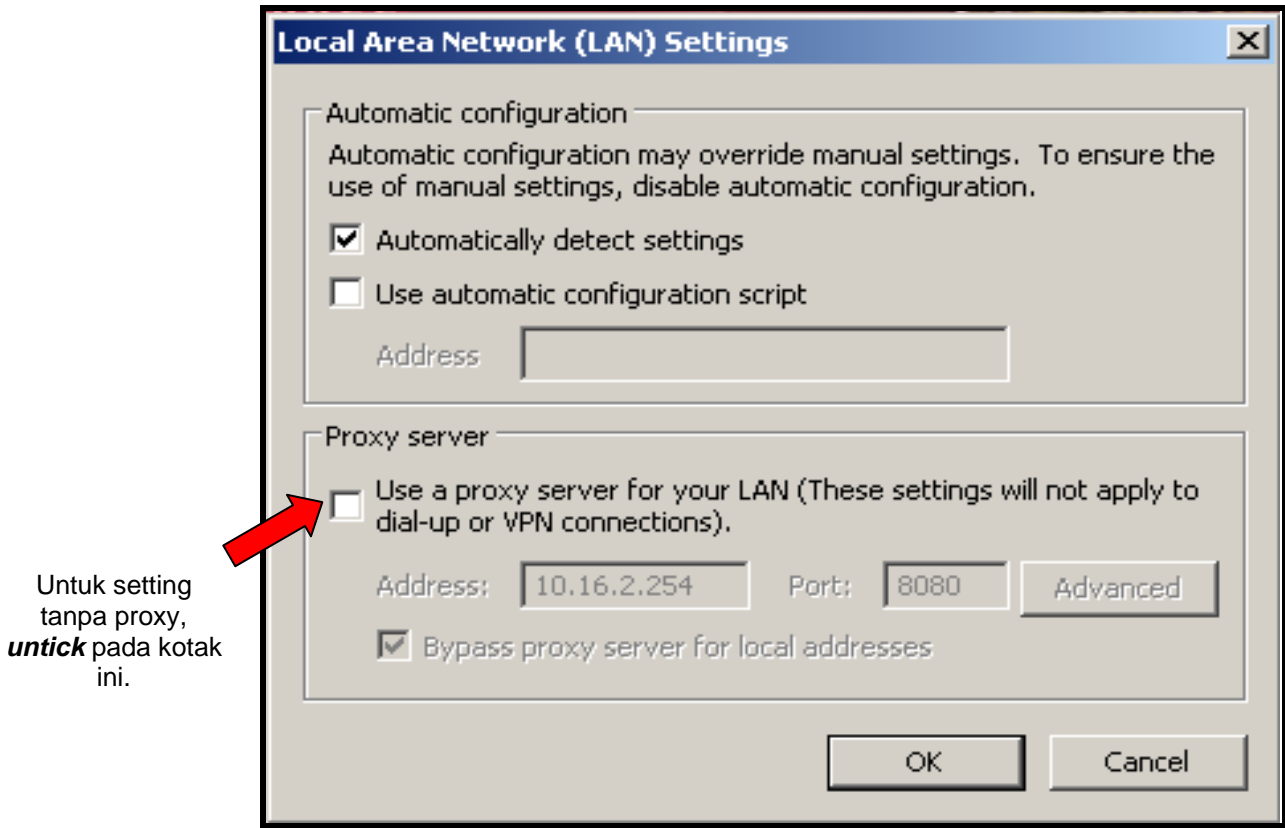


Figure 3

Cara untuk *setting* tanpa *proxy* menggunakan Mozilla FireFox

1. Klik Menu **Tools** pada Menu Bar Mozilla FireFox dan pilih **Option**.

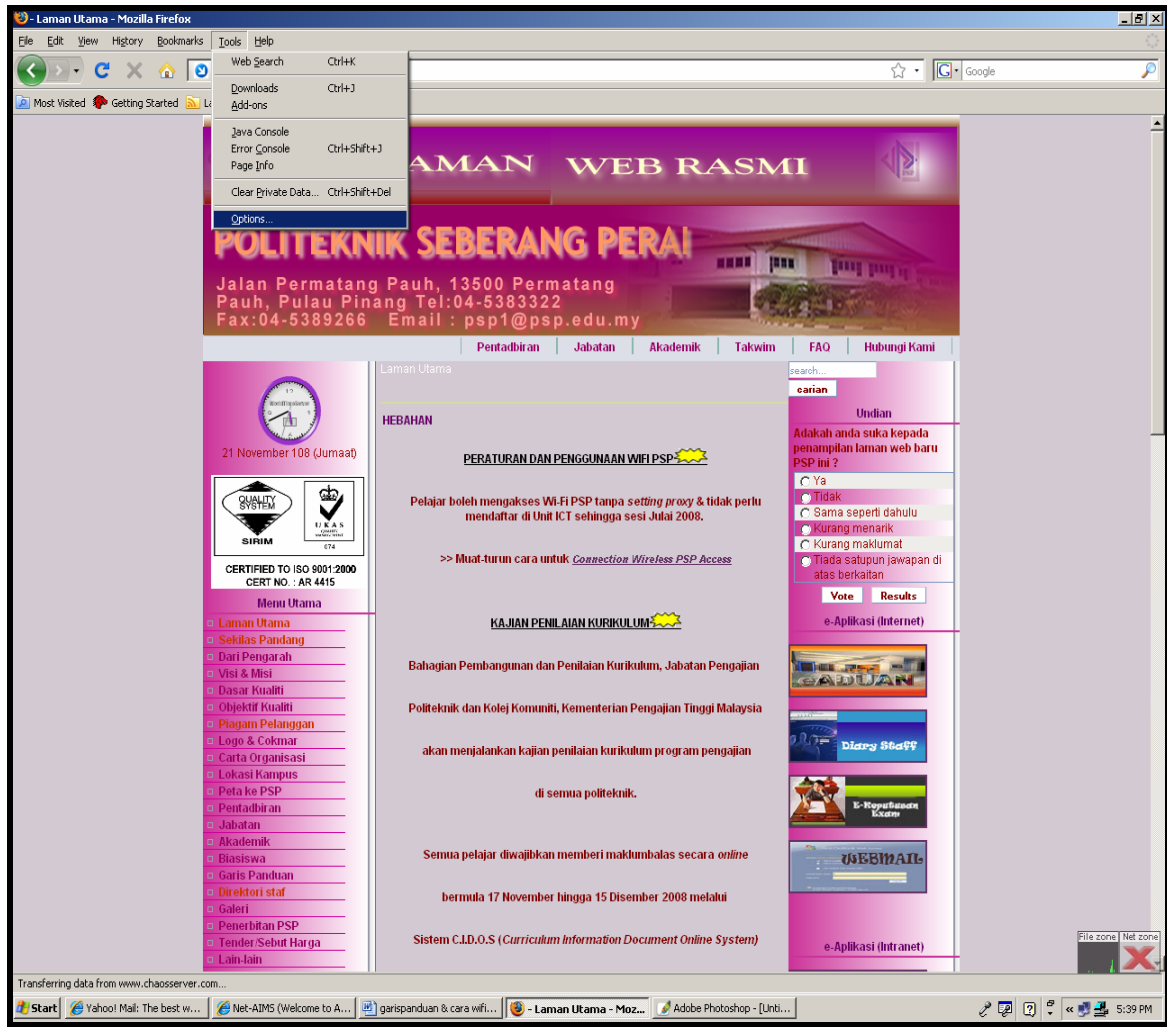


Figure 4

2. Tetingkap Option akan dipaparkan. Klik pada tab **Network** dan kemudian pada butang **Settings**.

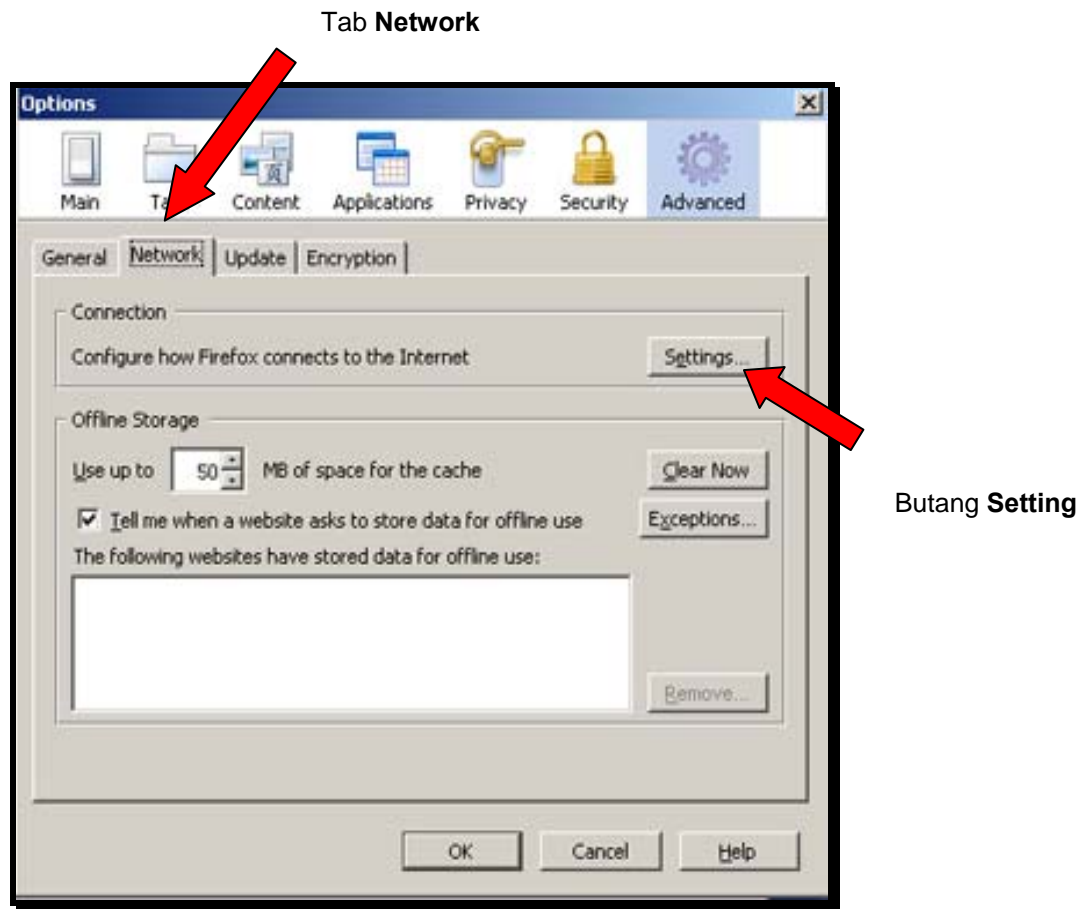


Figure 5

3. Tetingkap Connection Settings akan dipaparkan. Pilih butang option No Proxy dan klik OK.

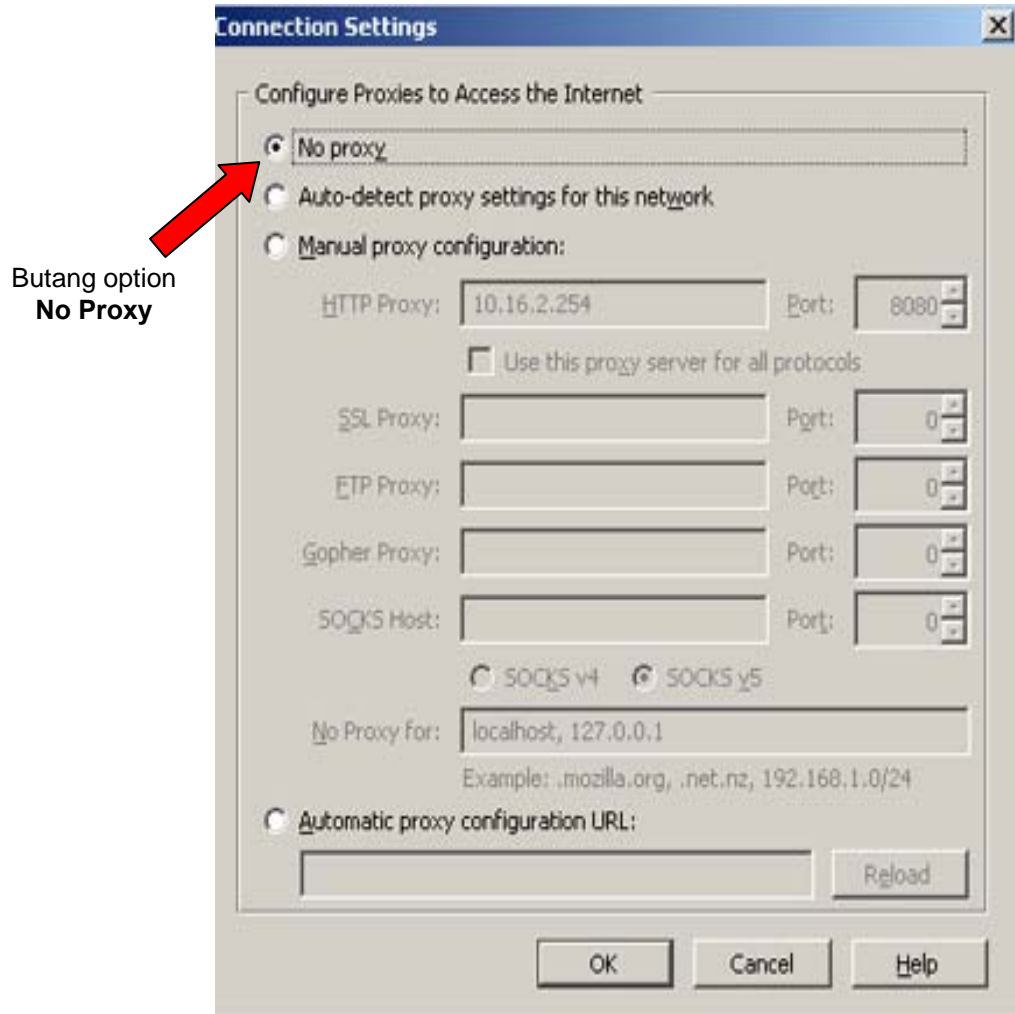


Figure 6

-----tamat-----